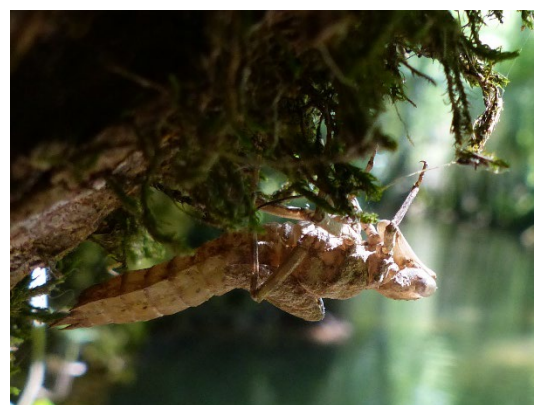


Perfectionnement Détermination des exuvies des Odonates (libellules et demoiselles)

Formation gratuite

Dans le cadre du Plan Régional d'Actions en faveur des Odonates (PRAO), le CPIE Seignanx-Adour, la Réserve Naturelle de l'Etang Noir et le CEN Nouvelle-Aquitaine organisent une **formation gratuite** destinée à initier les professionnels de l'écologie à la détermination des exuvies des odonates ainsi qu'aux méthodes d'inventaires.



Date : Mercredi 3 et jeudi 4 juin 2020

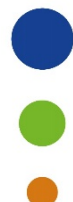
Lieu : Saint-Martin-de-Seignanx

(locaux du CPIE Seignanx-Adour ; voir carte ci-après)

IMPORTANT: cette formation est **destinée à des personnes déjà initiées** aux odonates et portera exclusivement sur les exuvies (ateliers de détermination avec loupes binoculaires) ainsi qu'aux méthodes d'échantillonnage des exuvies.

Thématiques abordées :

- ✈ Présentation de l'anatomie générale des exuvies ;
- ✈ Présentation des différentes familles et caractéristiques permettant la détermination ;
- ✈ Présentation des méthodes d'inventaires des exuvies ;
- ✈ Une sortie sur le terrain : eaux courantes/eaux stagnantes.
- ✈ Ateliers de détermination en salle (avec loupe binoculaire)
- ✈ Présentation des outils disponibles (bibliographie, matériel de terrain, outils de transmission des données,...) ;



Planning de la formation :

	Mercredi 3	Jeudi 4
Matin	Sortie directement sur le terrain (lieu à définir quelques jours avant la formation en fonction de la météo, mais proche de Saint-Martin-de-Seignanx)	Ateliers de détermination au CPIE Seignanx Adour
Après-midi	Présentation en salle et début des ateliers de détermination au CPIE Seignanx Adour	CPIE Seignanx Adour

Hébergement :

L'hébergement est à la charge du participant (ou de la structure qui l'emploie). Une liste d'adresses proposant différentes tarifications (gîtes, hôtels, camping,...) à proximité du lieu de formation est disponible en annexe de ce document.



Restauration :

Les frais de restauration sont à la charge des participants.

Les participants sont invités à emmener avec eux un pique-nique pour le mercredi 3 juin midi.

Un repas sera proposé aux participants le jeudi 4 juin midi. Un traiteur sera sollicité. Afin de pouvoir anticiper sur le nombre de repas à commander au traiteur, les participants devront indiquer s'ils souhaitent bénéficier de ce repas en cochant la case dédiée à cet effet. Si oui, un règlement (chèque ou espèce) de l'ordre de 12-13 euros leur sera demandé lors de la formation. Le traiteur fournira des factures à chacun des participants.

Le repas du mardi soir n'est pas pris en compte par les organisateurs. Toutefois, un restaurant est situé à proximité du lieu de formation.

Equipements recommandés

- ✂ Pots
- ✂ Pincettes souples
- ✂ Appareil photo
- ✂ Loupe binoculaire (*merci d'indiquer lors de votre inscription si vous avez la possibilité **d'apporter une loupe binoculaire***)
- ✂ Bottes/cuissardes
- ✂ Livres sur les exuvies des odonates
- ✂ Gourde/bouteille d'eau
- ✂ Equipement de protection contre le soleil (chapeau, lunettes, crème solaire,...)

Si vous disposez d'exuvies récoltées dans le cadre de vos activités (gestion de site, inventaires,...), nous vous invitons à les apporter pour cette formation.

Informations pratiques

Compte-tenu de la situation géographique du CPIE Seignanx-Adour (cf. plan page 4) et de l'absence de transports en commun sur la commune de Saint-Martin-de-Seignanx, les participants devront utiliser leur véhicule personnel. Un covoiturage peut être organisé pour ceux qui le souhaitent (le préciser à l'organisateur pour mise en contact des participants).

Le RDV est fixé à 9h30 le mercredi 3 juin : le lieu vous sera communiqué quelques jours avant la formation en fonction de la météo, mais proche de Saint-Martin-de-Seignanx.

Si le nombre de participants est insuffisant, les organisateurs se réservent le droit d'annuler la formation. Les personnes inscrites seront alors informées dans les meilleurs délais.

Formulaire d'inscription à renvoyer à : g.bailleux@cen-aquitaine.fr

Pour tous renseignements complémentaires s'adresser à :

Gilles BAILLEUX
CEN Nouvelle-Aquitaine
Site de Billère
28, route de Bayonne - 64140 Billère
Mail: g.bailleux@cen-aquitaine.fr
Tél : 05 59 04 04 58

Avec le soutien financier de :



Fiche d'inscription (perfectionnement)

Nom et adresse du demandeur, informations complémentaires

M Mme Nom :..... Prénom :.....

Organisme :.....

Adresse :

Code postal :..... Ville :.....

Pays :..... Tél. fixe:.....

Tél. portable :.....

Courriel :.....

Niveau de connaissance en entomologie :.....

Souhaitez-vous :

Bénéficier du repas préparé par un traiteur le jeudi midi (repas chaud) : 12-13 €

Accueillir dans votre véhicule des participants à la formation pour les déplacements jusqu'aux sites d'observation

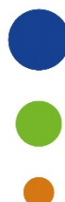
La signature d'une convention entre la structure de formation et votre employeur

Attention, les remboursements de frais de repas et d'hébergement ne peuvent pas pour l'instant être pris en charge dans le cadre de cette formation (processus de référencement en cours). Les personnes intéressées seront tenues informées.

Obtenir une attestation de formation

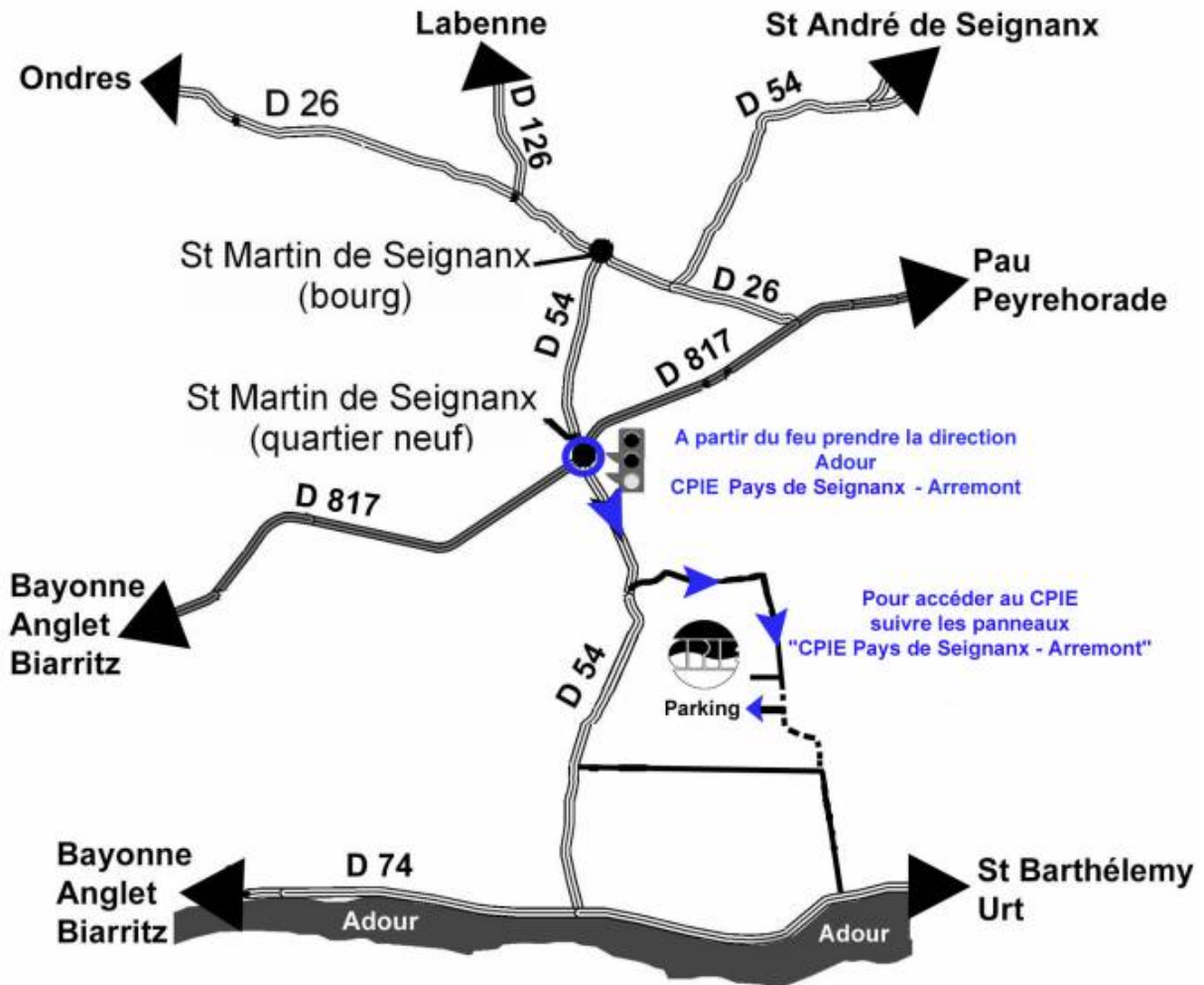
Date :

Signature du participant :



Annexes

Plan d'accès au CPIE Seignanx-Adour



Hébergements à proximité de la formation

Les différents hébergements situés sur le Pays de Seignanx (8 communes du sud Landes : Ondres, Tarnos, Saint Martin de Seignanx, Saint André de Seignanx, Saint Barthélemy, Biarrotte, Biaudos, Saint Laurent de Gosse) sont disponibles sur le site de l'Office de tourisme du Seignanx <https://www.seignanx-tourisme.com>

D'autres possibilités d'hébergements proches sont situés sur Labenne (40) <http://www.tourisme-labenne.com> ou Bayonne (64) <http://www.bayonne-tourisme.com>.

Synthèse non exhaustive des hébergements à proximité du CPIE :

Hébergement sur le SEIGNANX (40)

En dehors des campings, du village vacances et des hôtels, il existe également des chambres d'hôtes (de 1 à 4 chambres) et locations/gîtes (de 2/3 à plus de 6 personnes)

Le guide des hébergements et la carte du Seignanx sont à télécharger à l'adresse suivante :

<https://www.seignanx-tourisme.com/telecharger-notre-brochure/>

Type	Nom	Adresse	Contact
Campings	Camping Lou p'tit Poun	110 avenue du Quartier Neuf 40390 SAINT-MARTIN-DE- SEIGNANX	Tél : 05 59 56 55 79 louptitpoun@sfr.fr http://www.louptitpoun.com/
	Camping du lac	518 rue de Janin 40440 ONDRES	Tél : 05 59 45 28 45 - Mobile : 06 80 26 91 51 contact@camping-du-lac.fr http://www.camping-du-lac.fr/
	Camping Lou pignada	741 Avenue de la Plage 40440 ONDRES	Tél : 05 59 45 30 65 info@camping-loupignada.com http://www.camping-loupignada.com/
	ESPACE BLUE OCÉAN	Avenue de la Plage 40440 ONDRES	Tél : 05 59 45 31 40 info@blue-ocean.fr http://www.espaceblueocean.com/
	Camping Campéole	N°2511 Route de la plage 40440 ONDRES	Tél : 05 59 45 31 48 - Mobile : 06 75 23 14 93 ondres@campeole.com http://www.campeole.com/campeole/camping-ondres-landes.html
	Camping le ruisseau	Route Départemental 54 40390 SAINT-ANDRE-DE- SEIGNANX	Tél : 05 59 56 71 92 camping.le.ruisseau@sfr.fr http://www.campingleruisseau.com/
	Camping Jobel	83 Rue de Conseillé 40220 TARNOS	Tél : 05 59 64 04 76 - Mobile : 06 84 16 05 08 camping.jobel@wanadoo.fr http://www.camping-jobel.com/
Village vacances	VILLAGE VACANCES TOURISTRA VACANCES - LA FORÊT DES LANDES	91 Avenue Julian Grimau 40220 TARNOS	Tél : 05 59 74 61 00 tarnos@touristravacances.com http://www.laforetdeslandes.com/
Hôtels	Hôtel le Lodge	1180 avenue du 11 novembre 1918 - RN10 40440 ONDRES	Tél : 05 59 45 27 02 hotel-le-lodge@orange.fr http://www.hotel-le-lodge.com/fr/
	B&B Hôtel	50 boulevard Jacques Duclos 40220 Tarnos	Tel : 08 92 70 28 40 http://www.hotel-bb.com/fr/hotels/bayonne-tarnos.htm
Chambres d'hôtes	RIX JOCELYNE Maison Lalande	131 Allée du Fronton 40390 SAINT-MARTIN-DE- SEIGNANX	Mobile : 06 84 18 26 00 contact@lalande-seignanx.com http://www.lalande-seignanx.com/
	Miradour	31, route d'Urt 40220 TARNOS	06.67.25.04.91 hebergement@miradour.com www.miradour.com
Chambres d'hôtes et gîte rural	Hélène et André LADEUIX Chez Hélène	26 rue Salvador Allendé 40220 TARNOS	Tél./Fax. : 05 59 64 13 95 Mobile : 06 86 89 41 30 http://www.enaquitaine.com/

Hébergements sur BAYONNE (64)

De nombreux hôtels et hébergements existent sur Bayonne, **répertoriés sur le site suivant** :

<https://www.bayonne-tourisme.com/fr/ou-dormir/index.php>

Vous trouverez ci-dessous quelques hôtels proches de la D817 (secteur du Grand basque), route directe vers St Martin de Seignanx.

Le plan de la ville est à télécharger à l'adresse suivante :

<https://www.bayonne-tourisme.com/fr/pratique/documents/bayonne-plan-ville.pdf>

Type	Nom	Adresse	Contact
Hôtels restaurant	HOTEL Campanile	Avenue du Grand-Basque – D817 (anciennement RN 117) Z.A Saint Frédéric 64100 BAYONNE	tél. : 05 59 55 95 95 mail : bayonne@campanile.fr web : www.campanile-bayonne.fr
	HOTEL Loreak	Chemin de Hayet 64100 BAYONNE	tél. : 05 59 55 04 04 mail : contact@hotel-loreak.com web : www.hotel-loreak.com
	HÔTEL IBIS BUDGET (ETAP hôtel/restaurant Courtepaille)	6 avenue du Grand Basque ZA St Frédéric 64100 BAYONNE	tél. : 0 8 92 68 08 49 mail : H3685@accor.com web : www.ibis.com
Hôtels	HÔTEL PREMIÈRE CLASSE	3 rue Chalibardon ZA Saint Frédéric 64100 BAYONNE	tél. : 08 92 70 72 46 - 05 59 55 95 69 mail : bayonne@premiereclasse.fr web : www.premiereclasse.fr
	HÔTEL F1 BAYONNE	Rue Chalibardon Z.A Saint Frédéric II 64100 BAYONNE	tél. : 0 8 91 70 51 76 mail : H2329@accor.com
	HOTEL IBIS	46 boulevard Alsace Lorraine 64100 BAYONNE	tél. : 05 59 50 38 38 mail : H1639@accor.com web : www.accorhotels.com

