

Fiche de recherche

L'Hespérie de l'Alcée – *Carcharodus alceae*

L'Hespérie de l'Alcée est une espèce plutôt commune en Aquitaine, mais sa petite taille et ses couleurs brunes en font un papillon difficile à observer à l'état adulte. Heureusement l'espèce est bien moins discrète à l'état d'œuf ou de chenille, pour peu que l'on sache où regarder... Cette fiche a pour but de donner des éléments précis de recherche pour améliorer la connaissance sur la répartition de cette espèce.

Que rechercher ?

De par sa taille réduite, les imagos peuvent être difficiles à repérer.

Les œufs et les chenilles sont à rechercher en priorité.

Les œufs et les chenilles sont bien déterminables et différenciables des autres espèces d'hespéries.



Où ?

L'Hespérie de l'Alcée est potentiellement présente partout en Aquitaine.

La présence de l'Hespérie de l'Alcée est essentiellement liée à celle de ses plantes-hôtes : Les Mauves (genre *Malva*), les Guimauves (genre *Althaea*) et le Passe-rose (*Alcea rosea*).

Par conséquent toutes les zones ouvertes sont à prospector : friches, prairies/pelouses, jardins, chemins, bords de route, etc.



Quand ?

Les œufs sont principalement observables d'avril à septembre. Les chenilles sont visibles de mars à novembre. Les imagos volent essentiellement entre avril et septembre.

Comment ?

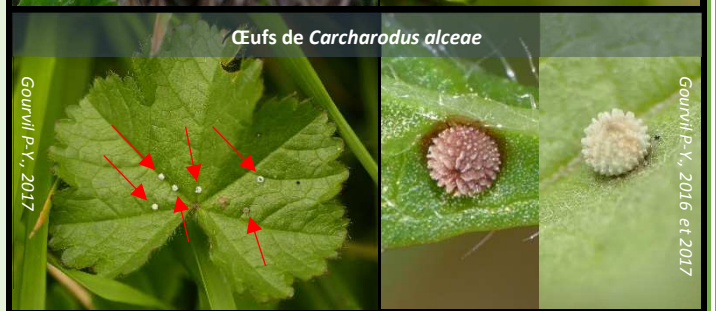
Les œufs et les chenilles de *Carcharodus alceae* sont facilement identifiables et repérables.

Œufs :

Sur chaque pied de Mauve, Guimauve ou Passe-rose, regardez le dessus des feuilles pour repérer des points blancs ou brun-rose. Les œufs sont pondus à l'unité ou par groupe. De couleur brun-rose au début, l'œuf devient blanc au bout de plusieurs jours. Les œufs éclos sont toujours visibles et encore déterminables.

Chenilles :

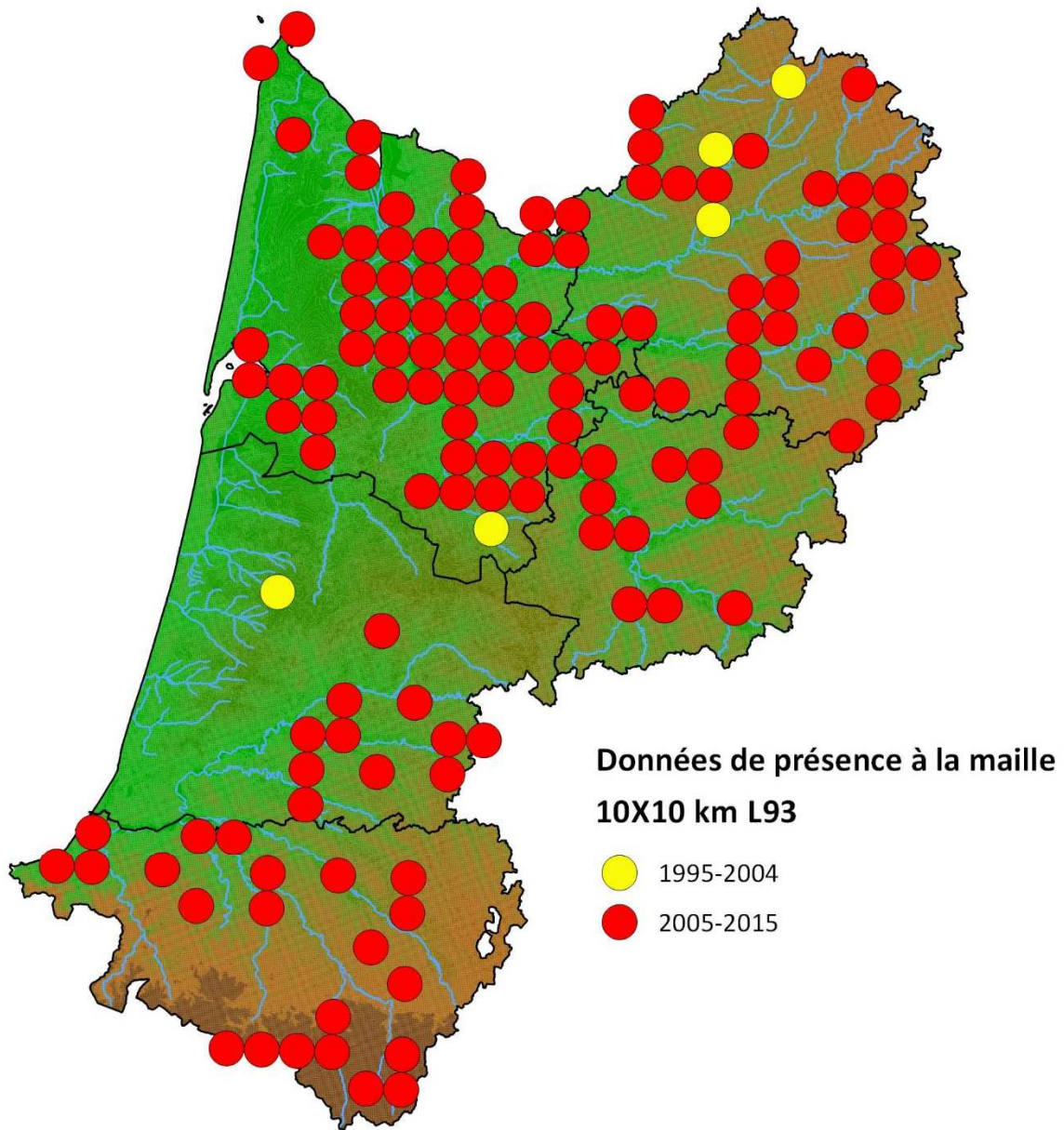
Repérez les feuilles repliées sur une partie ou sur la totalité de la feuille : il s'agit de l'abri de la chenille. La chenille se détermine facilement grâce à la présence d'une bande noire ornée de points jaune derrière la tête.



Risques de confusion ?

Attention à l'Hespérie du marrube (*Carcharodus floccifer*). La détermination de la plante-hôte permet de faire la différence pour les œufs. L'observation de l'arrière de la tête pour la chenille est discriminante.

Carte de répartition connue de *Carcharodus alceae* en Aquitaine



Réalisation LPO Aquitaine, CEN Aquitaine
Mailles atlas: source INPN
Limites départementales: source ©OpenStreetMap